

**CONGRESO FRUTA DE HUESO. Murcia 10 marzo 2016**

# **Tratamientos fitosanitarios en frutales de hueso**

**Antonio Soler**



# CAMBIOS EN LOS ÚLTIMOS AÑOS

- Nuevas variedades.
- Fuerte aumento de la superficie.
- Grandes inversiones.
- Comercialización en mercados no europeos.

## TRATAMIENTO INVERNAL (Estado fenológico A-B)

- Aceite parafínico
- Polisulfuro de Ca





# PLAGAS MÁS IMPORTANTES

- Mosca de la fruta (*Ceratitis capitata*)
- Pulgones (*Myzus persicae*)
- Taladro de los brotes (*Anarsia lineatella*)
- Acaro de las agallas (*Acalitus phloeocoptes*)
- Drosophila (*Drosophila suzukii*)
- Orugas en frutos (*Heliothis armigera*)

# Mosca de la fruta

(*Ceratitis capitata*)



# Mosca de la fruta

(*Ceratitis capitata*)

- Tratamientos unos 45 días antes de recolección.
- No retirar mosqueros después de recolección para cambiar a otras parcelas.
- Tratamientos calles alternar.
- Retirar frutos del suelo después de cada recolección.

# Pulgones

(*Myzus persicae*)

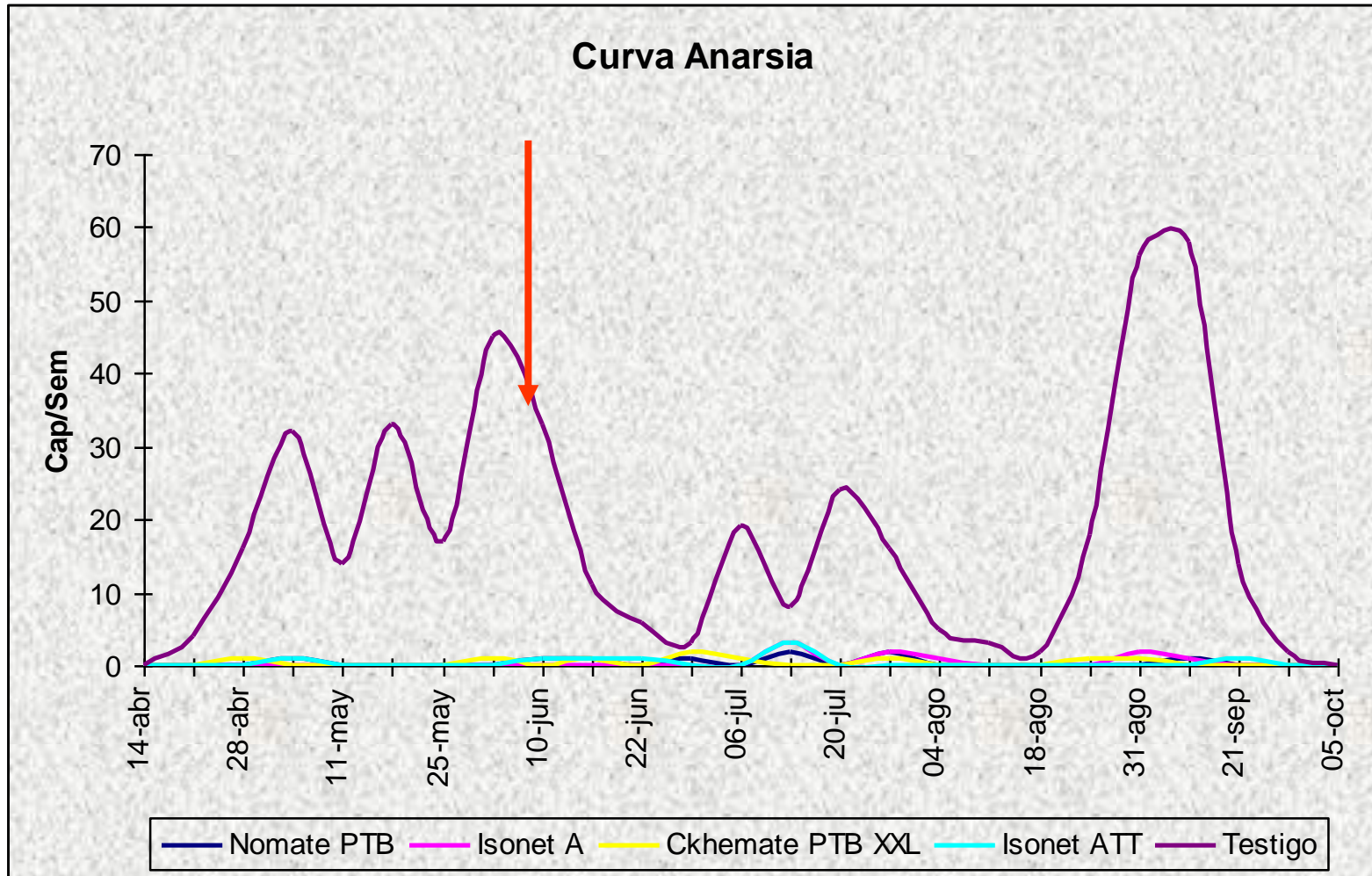
- Tratamientos de invierno (huevos).
- Tratamientos prefloración.
- Problemas de resistencia.
- Favorecer fauna auxiliar.





# Taladro de los brotes

(*Anarsia lineatella*)





**ISONET ATT**



**PUFFER**



**CHECKMATE PTB**



**NOMATE PTB**

# Acaro de las agallas

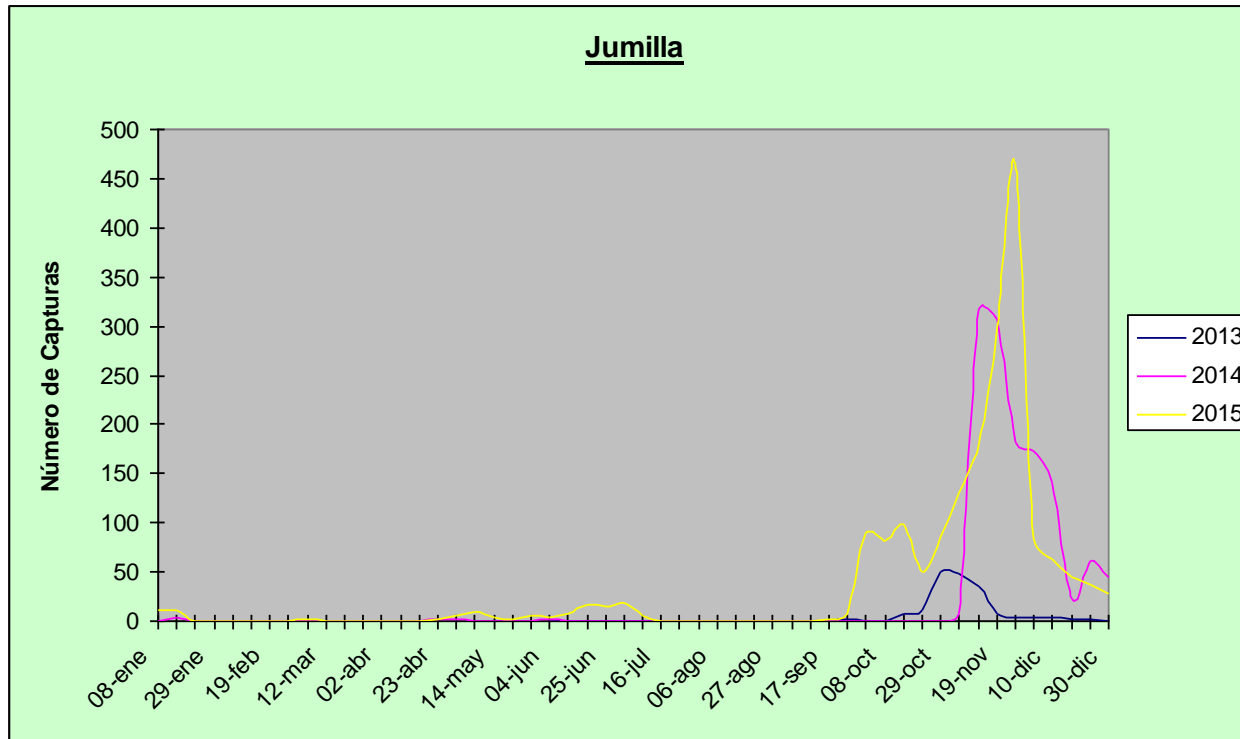
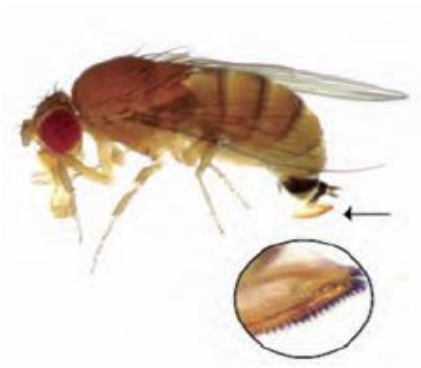
(*Acalitus phoeocoptes*)





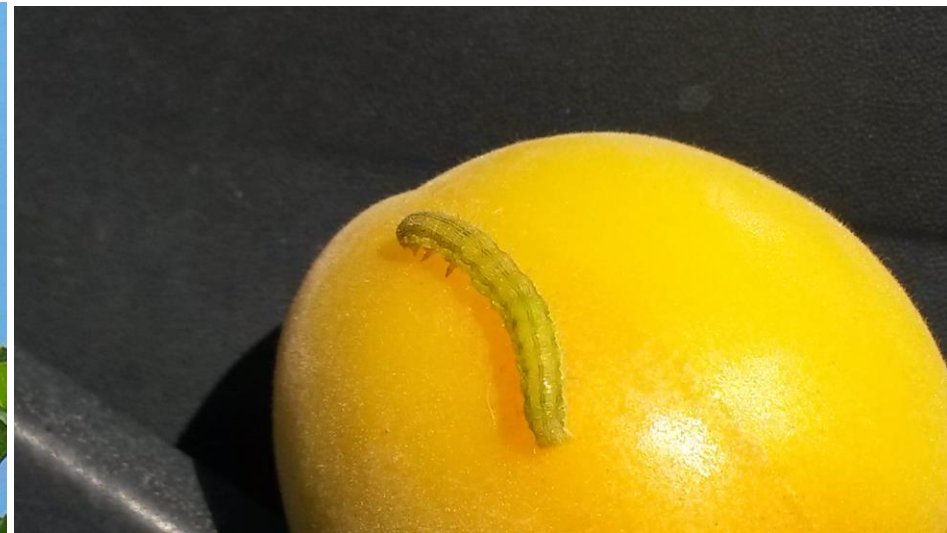
- Inicio tratamientos a primeras salidas adultos.
- Realizar al menos tres tratamientos.

# *Drosophila suzukii*



# Oruga del fruto

*(Heliothis armigera)*



- Mayores daños en variedades de paraguayos con problemas de cierre de cavidad pistilar.



# ENFERMEDADES MÁS IMPORTANTES

- Monilia
- Oidio
- Virosis
- Caída de flores (formación ovario)

# Monilia

*(Monilia laxa, Monilia fructigena, Monilia fructicola)*



- Tratamientos en botón rosa.
- Mayores daños en periodo lluviosos.



# Oidio

(*Sphaerotheca pannosa*)



- Tratamientos desde caída pétalos a endurecimiento hueso.
- Alternar materias activas según modo de acción.

# Prospección (PLMVd) POSITIVOS SIN SINTOMAS

-Soraya (N)

-Luciana (N)

-Venus (N)

-Garcica (N)

-Garterio (N)

-Honyblaze (N)

-Nectareine (N)

-Plagold 10 (M)

-Catherina (M)

-Andros (M)

-Romea (M)

-Calanda (M)

-Suadanell (M)

-Miraflores (M)

-Babygold 6 (M)

-Red lady (M)

-Summer red (M)

-Sprint lady (M)

-Tirrenia (M)

-Extreme sweet (M)

-Montegold (M)

-Plagold (M)

-Sagitario (M)

-Ufo 3 (P)

-Sweet cap (P)

-Carioca (P)

-Plane delicios (P)

-Regalcake (P)

## **Prospección (PLMVd) POSITIVOS CON SINTOMAS**

- Victor (M)
- Galaxy (P)
- Astoria (M)

## **PROSPECCIÓN (PLMVd) NEGATIVOS**

- Extreme 314 (M)
- Novaflat (P)

# Viroide del mosaico latente del melocotonero (PLMVd)



**Galaxy**



**Victor**

# Caída de flores (formación ovario)



- Problemas en variedades nuevas.
- Sobre todo en los primeros años.
- Atención en el aclareo.

# PROTOCOLO EXPORTACIÓN CHINA

## **PLAGAS**

*C. capitata*

*C. pomonella*

*G. funebrana*

*Epidiaspis leperii*

*Eulecanium tiliae*

*Pseudococcus longispinus*

## **ENFERMEDADES**

*Monilinia fructicola*

*Phomopsis amygdali*

*Prunus necrotic ringspot virus*

# PROTOCOLO EXPORTACIÓN SUDAFRICA

## ***PLAGAS***

*Drosophila suzukii*

*Amphitetranychus viennensis*

*Acalitus phloeocoptes*

*Eotetranychus carpini*

## ***ENFERMEDADES***

*Monilinia fructicola*

*Monilinia fructigena*

*Neonectria ditissima*

*Erwinia amylovora*



**GRACIAS**  
**POR SU ATENCIÓN**